

# Tierra de Landete

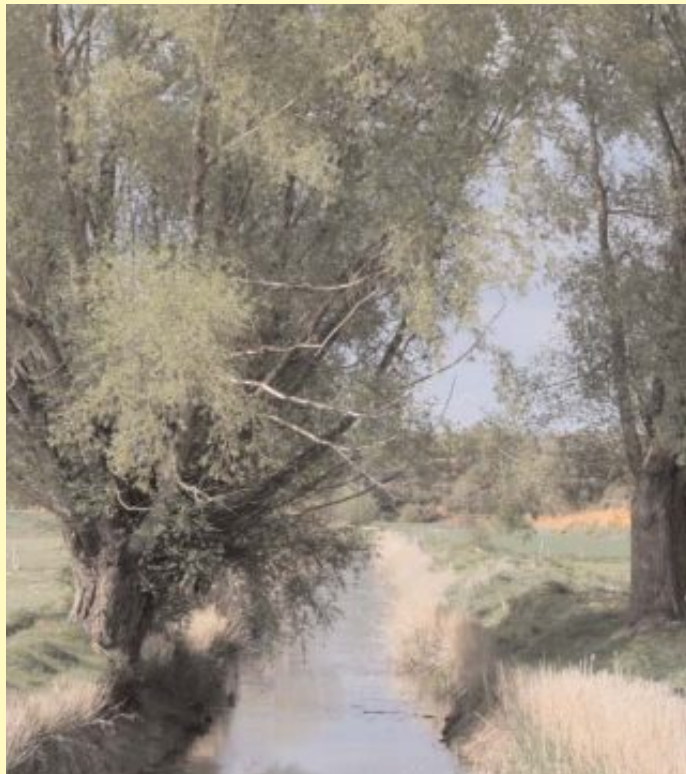
PR-CU10

Copia de registro  
senderosdecuenca.org

Localizado en la Serranía Baja de Cuenca, el término municipal de Landete nos ofrece un recorrido sin excesivas dificultades a través de ambientes tan diversos como las pinadas rodeadas o la ribera del río Ojos de Moya.

El pico de La Atalaya domina el paisaje que vamos a recorrer, y desde su cima podremos contemplar buena parte del recorrido, así como el casco urbano de Landete.

Podemos llegar hasta Landete desde la autovía Valencia-Madrid, saliendo por Utiel en dirección Cuenca, desde Teruel, tomando la misma dirección y atravesando el Rincón de Ademuz, o desde Cuenca, dirección Teruel y desviándonos justo antes de llegar a Cañete.



## Información y Contacto

### Ayto. de Landete

Pza. Nicanor Grande, 1  
16330 - Landete - Cuenca  
969 36 10 01 - 969 36 12 09

ayuntamiento\_landete@hotmail.com

### Alojamiento

#### *Apartamentos rurales San Roque*

telf.: 969.36.10 \*\*\*

#### *Hotel Moya*

telf.: 969.36.10.07

#### *Pago Alto Landón*

telf.: 677.22.89.74

*Diseño: Jordi González*

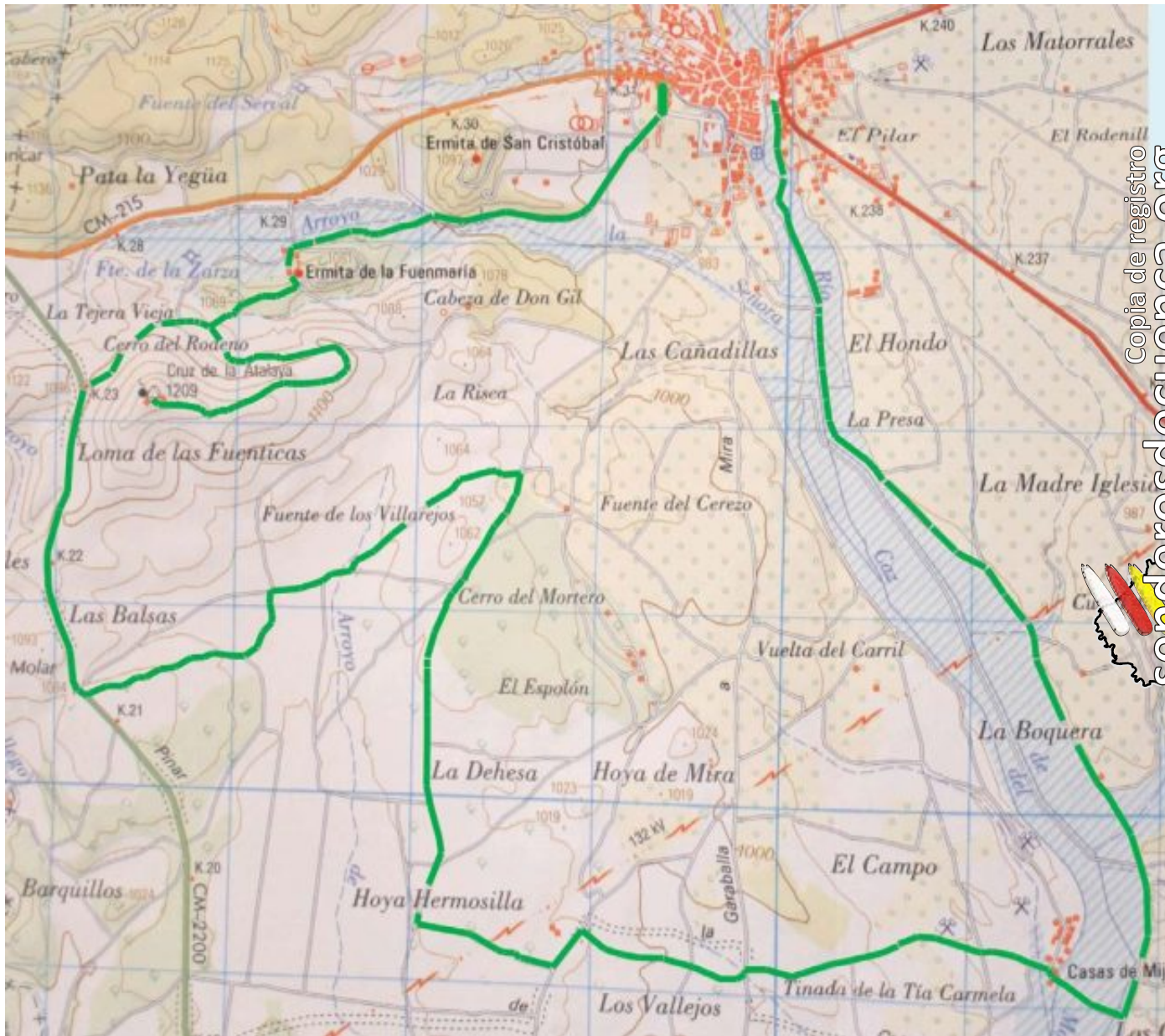
Sendero



Federación española de deportes  
de montaña y escalada.



Federación española de deportes  
de Castilla-La Mancha.



## Descripción

El recorrido se inicia desde el casco urbano de Landete, tomando el camino de la Fuenmaría. Desde la ermita podemos optar por subir hasta la Atalaya (1220 metros) o bien continuar con el trayecto, rodeando el pico y llegando hasta la carretera de Mira, hasta aproximadamente el km 25,2. De aquí tomamos otra pista forestal hacia la izquierda, que nos llevará a través de una pinada hasta la zona conocida como La Dehesa. A partir de aquí el camino será casi siempre de ligero descenso hacia el río Ojos de Moya. Llegaremos a las Casas de Mijares, cruzándolas por el medio y atravesando un pequeño puente sobre el río. Una vez aquí, giramos hacia la izquierda y nos dirigiremos de nuevo hacia Landete siguiendo un camino que bordea continuamente el río.

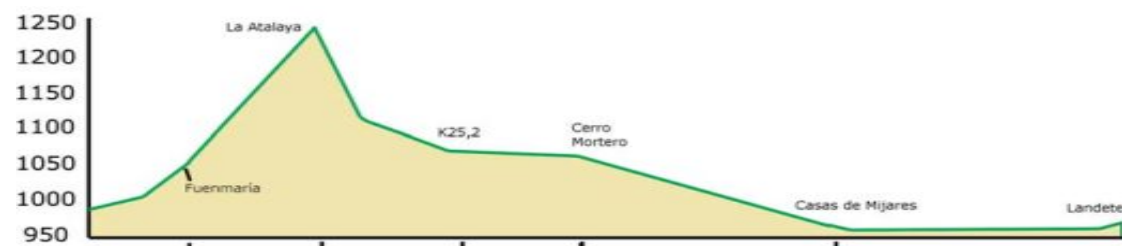
**Cota principal:** La Atalaya (1220 m)

**Distancia total:** 26 Km

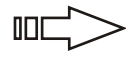
**Tiempo:** (aprox. 6 horas)

**Dificultad:** media-baja

## Señalización



Imprimir el folleto por las dos caras  
de una misma hoja  
y doblar según se indica.



senderosdecuenca.org

Documentación del Registro de Senderos de Cuenca

